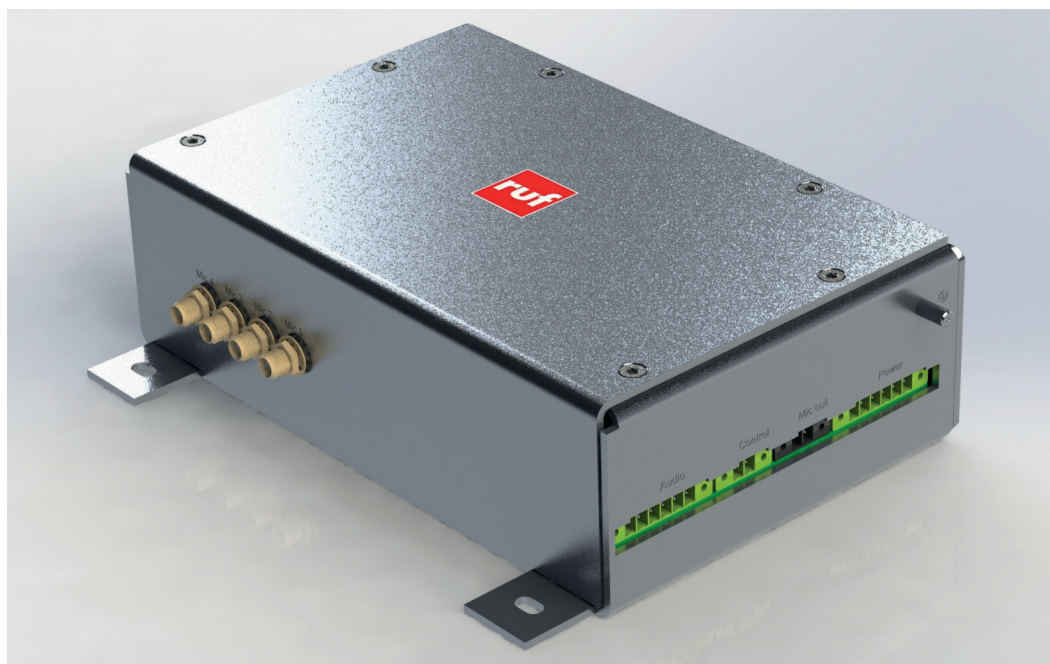


VisiWeb® Communicator

Aktive und passive Vollduplex-Kommunikation zu den Passagieren mit Verbindungsaufbau durch die Leitstelle



Der VisiWeb Communicator ermöglicht es der Leitstelle eine Verbindung zu Fahrzeugen des öffentlichen Verkehrs herzustellen und eine aktive oder passive Vollduplex-Sprachkommunikation zu den Passagieren aufzubauen. Er wurde mit dem Fokus auf die Sicherheit der Fahrgäste entwickelt.

Kommunikation Leitstelle-Fahrzeug

Der VisiWeb Communicator schließt eine wichtige Lücke in der Sprachkommunikation zwischen der Leitstelle und den Passagieren in Fahrzeugen des öffentlichen Verkehrs. In bestimmten Situationen muss die Leitstelle in der Lage sein von sich aus aktiv Kontakt in das Fahrzeug aufzunehmen, um mit den Fahrgästen kommunizieren zu können und diese mit wichtigen Informationen zu versorgen.

Verbindungsaufbau aus der Leitstelle zum VisiWeb Communicator

Dazu ist ein System notwendig, das den Verbindungsaufbau von außen ins Fahrzeug ermöglicht und eine Vollduplex-Sprachverbindung bereitstellt. Genau hier kommt der VisiWeb Communicator zum Einsatz, mit dem im Gegensatz zu Passagiersprechstellen oder Notsprechanlagen die Verbindung nicht aus dem Fahrzeug, sondern vom Betriebspersonal der Leitstelle initiiert wird.

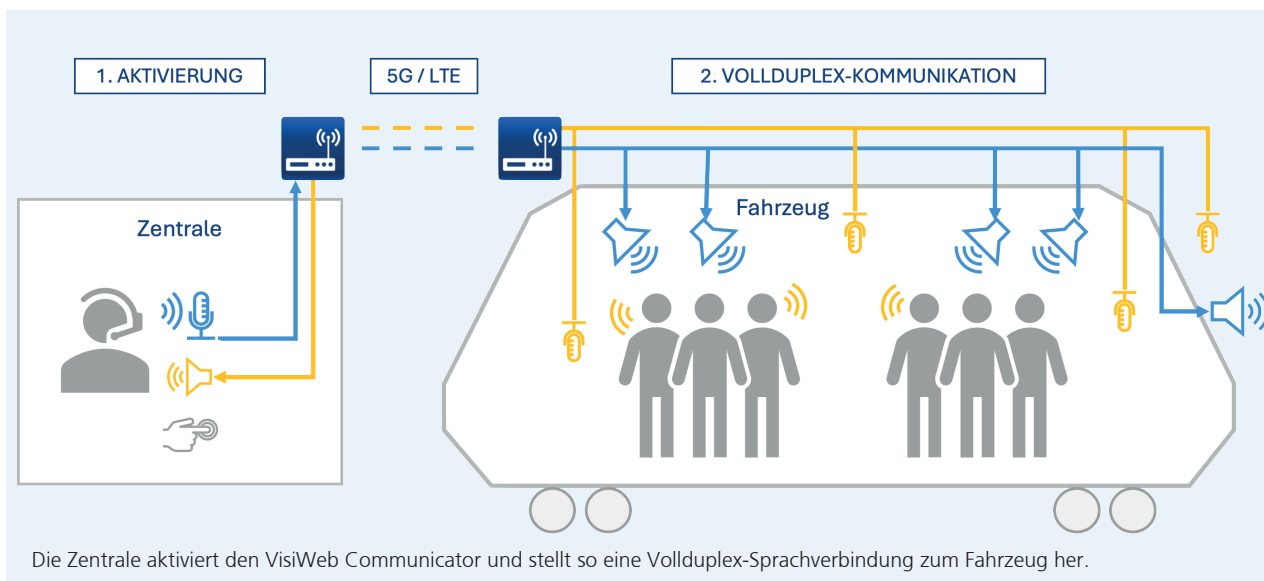
Aktivieren, sprechen und hören

Die Zentrale aktiviert den im Fahrzeug integrierten VisiWeb Communicator über ein 5G/LTE-Funknetz und stellt so eine Vollduplex-

Vorteile

- Erhöhte Passagiersicherheit
- Aktive und passive Kommunikation
- Sprechverbindung mit allen Fahrgästen
- Sicheres Fallback-System

VisiWeb® Communicator



Sprachverbindung her. Damit stehen der Leitstelle grundsätzlich zwei wichtige Funktionen zur Verfügung.

1. Aktive Kommunikation

Der Leitstellen-Operator kann aktiv über die am VisiWeb Communicator angeschlossenen Lautsprecher zu allen Passagieren im und in der Nähe des Fahrzeugs sprechen. Diese sind in der Lage über die innen und aussen am Fahrzeug angebrachten Mikrofone zu antworten. Es entsteht also eine 1:n-Verbindung, bei der sowohl die Zentrale als auch alle Passagiere hören und sprechen können.

2. Passive Listening

Um sich in Ausnahmesituationen einen Eindruck von der Lage zu machen, kann die Leitstelle über die Mikrofone des VisiWeb Communicators passiv in den Fahrgastraum und in den Bereich ums Fahrzeug herum hineinhören.

Sicheres Fallback-System

Der VisiWeb Communicator nutzt eine von der Fahrzeugplattform unabhängige 5G/LTE-Funkverbindung, die automatisch über unterschiedliche Netzbetreiber aufgebaut wird. Er lässt sich als eigenständiges System

betreiben, oder als Funktionserweiterung bestehender Passagiersprechstellen. Letzteres macht ihn zu einem sicheren und hoch verfügbaren Fallback-System, das beim Ausfall des Primärsystems die Aufrechterhaltung der Kommunikation zwischen der Zentrale und den Passagieren sicherstellt.

Sehr breites Anwendungsspektrum

Der VisiWeb Communicator deckt sehr viele Anwendungsbereiche ab. Er eignet sich besonders für den Einsatz in autonomen verkehrenden Fahrzeugen, auch außerhalb des Bahnbereichs.

Anwendungsbereiche

- Schienenfahrzeuge
- Straßenbahnen, Metros
- Flughafenshuttles
- Personenaufzüge
- Autonome Taxis
- Standseilbahnen
- Busse
- Fahrgastschiffe
- Fähren